



団体で電子書籍を使ってみませんか？

～「電子書籍団体利用」参加団体募集中！～

電子書籍団体利用とは…

学校や子ども・読書に障がいのある人を支援する団体に対して県立図書館電子図書館 2 号館にアクセス可能な ID を交付し、子どもや読書に困難を抱える人などに多様な読書環境を提供します。
この機会に是非ご利用ください。

朝読



読み放題

コンテンツは

約 9,300 点

すきま時間の活用



☆子ども～中高生向け

コンテンツが約 13,000 点！

- * 小説・ライトノベル・青空文庫
- * 図鑑、調べ学習に役立つ本
- * 部活動や学校行事に役立つ本

使い方は自由！学校やプライベートの色々なシーンで活用できます

家庭学習や試験対策



- * 学習参考書・各種検定用参考書
- * 高校・大学入試過去問題集
- * 学習まんが
- * 絵本
- * オーディオブック など

読み上げ対応



対象団体：学校及び学校に属さない未成年や読書に困難がある人の支援を行う施設、団体等

利用条件：①学校や団体等の所在地が福岡県内であり、利用する人が在籍していること

②当館が作成したデータをもとに、アクセス用 ID を適宜配布可能なこと

利用可能期間：①学校 入学年の 4 月 1 日から卒業（園）予定年の 3 月 31 日までとする。

ただし、教職員は ID 発行の翌月から 2 年経過した 3 月 31 日まで（最長 3 年間）

②学校以外の施設・団体等 ID 発行の翌月から 2 年経過した 3 月 31 日まで（最長 3 年間）

申込手続き：「電子書籍団体利用申込書」により電子メールでお申し込みください

毎月 10 日を締切日とし、翌月 1 日から利用可能です

【申込先】 福岡県立図書館 資料支援室 電子書籍担当

✉ denshi01@lib.pref.fukuoka.jp



詳しい内容・申込書はこちらから

《問合せ先》 福岡県立図書館 〔〒812-8651 福岡市東区箱崎一丁目 41-12〕

資料支援室 資料班電子書籍 担当

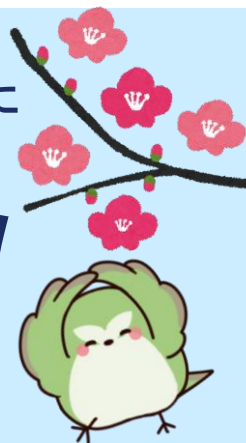
☎ 092-641-1140（直通） ✉ denshi01@lib.pref.fukuoka.jp

福岡県立図書館の司書を派遣します！

令和8年11月～12月、図書館業務のサポートに
福岡県立図書館の司書がうかがいます。

お気軽にご相談ください！

具体的なプランがなくてもOK！
例えば以下のようなメニューが可能です。



運営	サービス	調べもの	資料	子ども読書
学校支援サービス 活用法講座 著作権講座 	バリアフリー サービス講座・ 体験会 ボードゲーム ワークショップ・ 体験会 	レファレンス ツールの紹介 レファレンス 演習 	資料補修研修 電子書籍活用法 	出前おはなし会 ミニ児童図書館 入門講座 

ご相談例

お申込み時期

お申し込みフォーム

「本の補修には
どんな道具を使っ
ているの？」

令和**8**年**4**月**1**日～



「お話を
してほしい！」

右の2次元コードから
お申込みください



令和8年度 県内公共図書館・学校図書館等支援のための職員派遣事業実施要領

令和8年3月3日
福岡県立図書館

1 趣旨

資料管理、レファレンスサービス、事業企画等の様々な分野について、県内公共図書館、学校図書館等の求めに応じ、職員を派遣して研修・指導・助言等を行うことで、県域における図書館サービスの充実を図る。

2 実施対象

福岡県内の公共図書館、学校、行政機関、関連団体等。

3 実施時期

原則として令和8年11月～12月(※)とする。これ以外の時期については応相談。

※工事による長期休館を予定

4 実施内容(例示)

選書・除籍・蔵書管理／資料補修／レファレンスサービス／バリアフリーサービス／電子書籍活用／著作権／ボードゲーム活用／児童サービスなど(詳細別紙参照)

5 受付方法等

図書館・学校等は、県立図書館ホームページの専用申込フォームから申し込む。

申込フォーム https://www2.lib.pref.fukuoka.jp/touroku7/R08_dispatch

申込は原則として実施希望日の1か月前までに行う。

県立図書館は、「職員派遣通知書」により職員名・日程等を通知する。

職員派遣に係る旅費は、派遣先で負担するものとする。

6 受付期間(申込フォーム公開期間)

令和8年4月1日(水)～11月30日(月)

7 問合せ先

総務企画室 企画広報班 電話 092-641-1239

問合せフォーム https://www2.lib.pref.fukuoka.jp/touroku7/page_id1262

学校支援 特別貸出

～ご希望の本を無料配送～

【貸出対象】

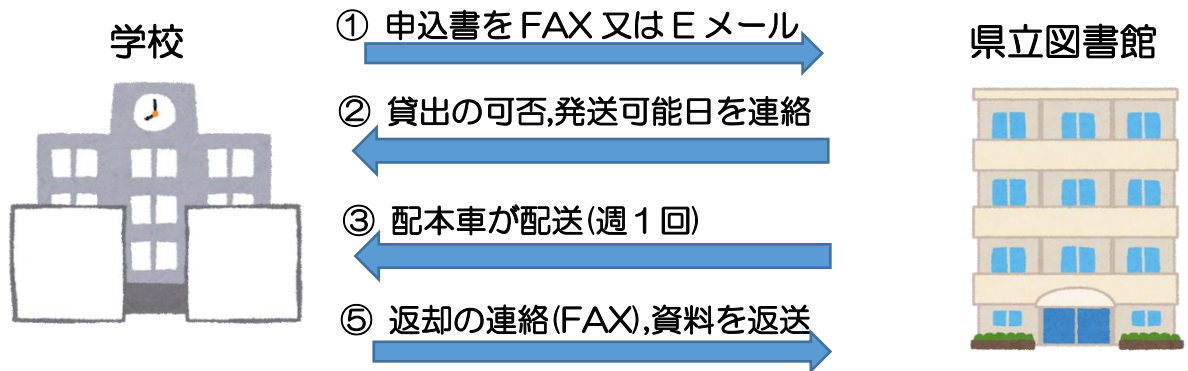
福岡県内の小学校、中学校、義務教育学校、中等教育学校、高等学校、特別支援学校

【借り方】

(1) お届け方法の確認をする

A:「学校まで直接配送(往復無料)」

※1校につき年2回まで。3回目以降の送料は往復学校負担となります。
1回につき40冊まで。貸出期間1ヶ月以内。



B:「市町村の公共図書館(室)まで無料配送」

※回数制限なし。1回につき40冊まで。貸出期間1ヶ月以内。
※基本的には中央館での受取・返却となります。
※県立図書館から各市町村立図書館(室)への配送は週1回です。



(2) 留意事項を確認する。

- ・同じ資料を一度に複数冊借りることはできません。
- ・テーマによっては、冊数の希望に沿えないことがあります。
- ・配送日は地区により異なります。受取希望日の1週間前までにお申し込みください。
- ・来館して直接受取もできます。ただし直接来館される場合は事前に御連絡ください。

(3) [図書館ホームページ](#)で借りたい本を検索します。

- ・見つからない場合はご相談ください。

(4) 申込書をFAX又はEメールで送信する。

【問合せ】福岡県立図書館総合サービス室

小学校等:子ども図書班 電話 092-641-1161

中学・高等学校等:一般図書班 電話 092-641-1124

特別貸出申込書兼貸出通知書(学校図書館用)

年 月 日

福岡県立図書館長 殿

学校名.....

校長名.....

下記のとおり、資料の貸出を申し込みます。
なお、貸出については貴館の規程及び指示を守ります。

記

- 1 貸出冊数冊 (詳細は一覧のとおり)
- 2 責任者 学校図書館担当者 職名 氏名
受取者(担当者と異なる場合) 職名 氏名
- 3 連絡先 所在地 〒..... -
- 電話番号..... - FAX 番号..... -
- 4 受取・返却方法 来館
(来館者の本人確認ができる運転免許証等を御持参ください)
 最寄りの公共図書館で受取・返却(送料は県立図書館負担)
(受取・返却館名..... 図書館).....
 直接郵送(送料は1校につき年2回まで県立図書館負担)
- 5 受取希望日年月日※必ず希望の日程にお届けできるとは限りません

貸出通知書

上記の申込みに対して、以下のとおり貸出します。

福岡県立図書館長

■ 返却期限 令和 年 月 日

問合せ先 福岡県立図書館 総合サービス室

子ども図書班(小学校等) TEL 092-641-1161 FAX 092-641-1192

一般図書班(中学・高等学校等) TEL 092-641-1124 FAX 092-641-1127

- 諸注意
- ・貸出冊数 1校につき40冊まで(同一資料は1冊まで)
 - ・貸出期間 1か月(個人貸出可能な資料に限る)
 - ・汚破損紛失で現物弁償になる場合があります。
 - ・県立図書館から学校への直接配送による送料負担は原則として年2回までとします。

一覧 (/ 枚)

	資料コード	請求記号	書名	備考
例	1103146171	/ E/ ㍻	ぐりとぐら	
1		/ / /		
2		/ / /		
3		/ / /		
4		/ / /		
5		/ / /		
6		/ / /		
7		/ / /		
8		/ / /		
9		/ / /		
10		/ / /		
11		/ / /		
12		/ / /		
13		/ / /		
14		/ / /		
15		/ / /		

福岡県立図書館

図書館・学校等向けゲーム貸出



県立図書館の所有するボードゲーム等を、県内の図書館・学校などの施設に無料で貸出します。

各ゲームとも当館作成のスタートガイド付きですので、初めての方でも気軽にお使いいただけます。

図書館イベント、文化祭、図書委員会活動等、様々な機会に読書推進にご活用ください。



※写真は所有ゲームの一部です。

貸出点数：1施設につき一度に3点以内

貸出期間：1カ月

貸出返却：①公共図書館には相互貸借の配送便による

②学校等は以下の3つから選択可能

ア 県立図書館での直接受け渡し

イ 最寄りの公共図書館への配送

ウ 県立図書館委託業者による直接配送（※）

※費用は図書館資料の特別貸出の回数と併せて

年2回まで県立図書館負担

お申込等、詳しくは当館HPをご覧ください。

https://www2.lib.pref.fukuoka.jp/touroku4/page_id1024



問い合わせ

福岡県立図書館 総合サービス室 一般図書班 電話092-641-1124

特別支援学校等学校貸出図書セットを使ってみませんか？

特別支援学校等学校貸出図書セット事業



❖特別支援学校等学校貸出図書セットとは？

あらかじめ設定したテーマごとに図書を選び、セットにして、学校に貸出します。

1セットに40冊入っています。

1回につき1校3セットまで最長4か月間借りることができます。

小学部等のセットと、青少年(中学部・高等部)等のセットがあります。



2026年度のおすすめ

☆「絵本 C」には人気の絵本がたくさん入っています。「視覚支援(高学年)B」には、点字資料やマルチメディアデージーが入っています！

☆その他、調べ学習や朝読に使えるセットもあります。ぜひ、ご活用ください！

❖利用方法

1 ホームページから申込書を取得します。

2 申込書に必要事項を記入・入力の上、郵送・FAX・メールでお送りください。

申込書が届き次第、当館からご連絡し、貸出期間等の調整を行います。

※利用を希望する日から、2週間前までにお申し込みください。お急ぎの場合は御相談ください。

※貸出返却は、直接来館での受取か、学校へ配送かを選択できます。(送料は当館が負担します。)

※資料の紛失や汚破損は、県立図書館の規定により取り扱います。

※資料の入れ間違いや紛失等が増えています。

必ず冊数と資料名をご確認の上、返却ください。

学校へ直接お届けします♪
送料は無料です。

❖お問い合わせ先

【小学部等セット】

福岡県立図書館総合サービス室 子ども図書班

Tell 092-641-1161 Fax 092-641-1192

Mail gakkouset@lib.pref.fukuoka.jp

【青少年(中学部・高等部)等セット】

福岡県立図書館総合サービス室 一般図書班

Tell 092-641-1124 Fax 092-641-1127

Mail gakkouset@lib.pref.fukuoka.jp



❖詳しい内容については県立図書館ホームページ「学校支援のページ」を御覧ください！

セットについてはこちら

https://www2.lib.pref.fukuoka.jp/page_id1255

☆セットの紹介

小学部等向けに15セット、青少年(中学部・高等部)等向けに6セット準備しています。

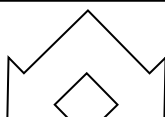
種別	対象別	セット名	内容概要
特別支援	特別支援学校(小学部)・小学校から	絵本 A~C	点字絵本やユニバーサルデザイン絵本、布の絵本やピクトつき絵本等の様々な形態の資料の絵本
		読み物 A~C	点字絵本や大活字本、布の絵本やマルチメディアデージー等の様々な形態の資料の読み物
		知識の本 A~C	写真絵本や紙芝居、布の絵本やマルチメディアデージー等の様々な形態の資料の知識の本
		視覚支援(低・中・高学年A・高学年B)	点字絵本や大活字本、点字の読み物等、各学年向けの視覚支援の本
		録音 A	ストーリーテリングに使用される『おはなしのろうそく』と各話を録音したCDのセット
		録音 B(西遊記)	斉藤洋／文『西遊記』第1~10巻の原作、点字図書、CDのセット
	特別支援学校(中学部)・中学校から	YA 1	大活字本やマルチメディアデージーなど同じタイトルでも違った形態の本と読みやすい本のセット
		YA 2	デージーや点字付き絵本、ユニバーサルデザインの絵本を含むセット
		視覚 A・B	点字図書、大活字資料のセット、視覚支援学校中学年向け
		職業 D・E	働くこと、職業を知る本のセット

セットの詳細はホームページで紹介しています。ご覧ください。 (矢印のとおり、クリックしてください。)

福岡県立図書館ホームページ <https://www2.lib.pref.fukuoka.jp>



学校支援のページ https://www2.lib.pref.fukuoka.jp/page_id1205



特別支援学校等学校貸出
図書セット事業

特別支援学校等学校貸出
図書セット事業
中学部・高等部等のセット

特別支援学校等学校貸出図書セット借用申込書

年 月 日

福岡県立図書館長 殿

特別支援学校等学校貸出図書セットを利用したいので、下記のとおり申し込みます。

記

1. 借用希望セット名

	図 書 セ ッ ト 名
1	
2	
3	

2. 借用期間

年 月 日 から 年 月 日 まで

3. 受取方法 (○をつけてください。)

- ①直接来館 ②学校へ直接配送

4. 事務連絡担当者

学校名 _____

担当者 (職名・氏名) _____

所在地 〒 _____

TEL _____

FAX _____

Eメール _____

(県立図書館記入欄)

受付日	連絡日	配送：県立発日	配送：学校着日
/	/	/	/
貸出準備 (書類)	貸出準備 (コンテナ)	返却確認	
/	/	/	
備考			

図書館に来館しなくても 24時間受付OK

レファレンスフォームからいつでも
相談可能です。
利用者カードが無くても、本の相談や
お問い合わせが可能です。



福岡県立図書館は 忙しい先生方をサポートします！ アクセスおまちしています

辞書や事典の電子書籍 あります

LibrariE TRC-DL
KinoDen の二種類の電子書籍が
あります。お調べものに役立つ
辞書類もそろえています。



授業で使える デジタル郷土資料

福岡県立図書館デジタルライブラリで、
郷土資料の一部を閲覧できます。
また、ダウンロードして
利用可能です。



授業に必要な本を 学校にお届けします

図書館の本を1回40冊まで1ヶ月
貸出可能です。
あらかじめセットにした本や
ボードゲームの貸出もあります。



福岡県立図書館
福岡市東区箱崎 1-41-12
【TEL】092-641-1128
【FAX】092-641-1127

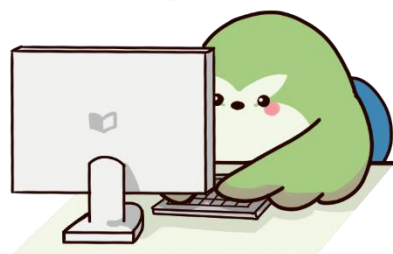


使って便利!



福岡県立図書館契約の

データベース



無料で当館契約データベースの検索・閲覧ができます!

「あの記事、いつだったかな?」「あの人について知りたい!」
「企業の情報を調べたい!」「法律や国の情報を知りたい」……
そんなとき、図書館のデータベースを使ってみませんか?
福岡県立図書館では、新聞や官報などの各種データベースが利用できます。

 データベース一覧は裏面へ

- ※ プリントアウトは有料です
(モノクロ1枚10円 カラー1枚30円)
- ※ 契約により件数等の制限がある場合があります
- ※ 外部メディア等へのダウンロードはできません

詳細は福岡県立図書館本館2階カウンターへ
お尋ねください。
TEL: 092-641-1128



〈本館2階 第2閲覧室〉

福岡県立図書館で利用できるデータベース

新聞・雑誌



▶ ヨミダス(読売新聞)

- 1874年(創刊)から現在まで
※福岡県の地域版は1964年～
- The Japan News 1989年9月～
- 現代人名録

▶ 朝日新聞クロスサーチ

- 1879年(創刊)から現在まで
- 『週刊朝日』、『AERA』、『アサヒグラフ』
- 歴史写真、現代用語事典「知恵蔵」
- 全国の地域面、英文ニュース
- 現代人物データベース

▶ 毎索(毎日新聞)

- 1872年(創刊)から現在まで
- 『週刊エコノミスト』1989年10月～
- 毎日ヨロンサーチ

▶ 西日本新聞データベース

- 福岡・九州のニュース
- 九州7県の地方版も収録
- 1989年1月～

▶ 日経テレコン

- ビジネス・経済ニュース
- 日経4紙
(日経、日経産業、日経金融、日経MJ)
※2024.3休刊 ※2008.1廃刊
- 1975年～

10年前の今日は
どんなことがあったのかな？



▶ ざっさくプラス

- 明治初期～現在までの雑誌記事索引
- 国立国会図書館デジタルコレクションや
CiNii、J-STAGEなどと連携

▶ Web OYA-bunko

- (大宅壮一文庫 雑誌記事索引検索)
- 1888年から現在まで
- ファッション・ビジネス・生活情報誌など
幅広いジャンルの雑誌から採録
- 索引数約732万件(2023年7月現在)



押し活にも!

法律・判例



▶ TKC ローライブラリー

- 判例、法令、判例文献情報など
- 交通事故過失相殺事例データベースも

▶ 官報情報検索サービス

- 1947年5月3日～当日分
- 本紙・号外・政府調達公告版、資料版

言葉・事柄・人物



▶ ジャパンナレッジ

- 言葉や事柄について、百科事典、国語辞典、歴史辞典などから調べられる
- 『角川日本地名大辞典』、『国史大辞典』、『大漢和辞典』

「うぐいす」って
どんな漢字だろう…



▶ WhoPlus

- 歴史上の人物から現在活躍中の人物まで
- 約33万人の人物情報・文献情報と、
約65万人の各種人物事典の索引

企業・産業



▶ 日経テレコン

- 人事情報(日経WHO'S WHO)
- 企業・財務情報(日経会社プロフィール)

▶ ルーラル電子図書館

- 農業に関する資料1000冊以上を収録
- 記事検索も可能

国立国会図書館



▶ 国立国会図書館デジタルコレクション

- 国立国会図書館で収集・保存している
デジタル化資料の閲覧

▶ 歴史的音源(れきおん)

- 1900年～1950年頃のSP盤等の音源
- 音楽、落語、演説など

ヘッドホン貸出できます!



◆ <<番外編>>調べてみんね、よかコツ福岡◆

～調べ方の近道案内～ 郷土資料版 No.19
福岡県立図書館 ふくおか資料室 (2026.3)

知っとーね！？ふくおかクイズ

～ 福岡地区編 ～

※答えはウラ

- (1) 「金印」が出土した場所はどこ？
- (2) うどん・そばの発祥の地の碑があるお寺の名前は？
- (3) 安産祈願で一般的に有名な神社は？
- (4) 世界遺産になっている島の名前は？
- (5) 1954年に中洲にあったロイヤルに新婚旅行で訪れたハリウッド女優は誰？
- (6) 体育の時間の「座れ」や「立て」の掛け声に、何と言う？
- (7) 四字熟語で「中〇〇端」に穴埋めすると？
- (8) 「取ってるんですか？」を博多弁で言うと？
- (9) 「おしゃれですね」を博多弁で言うと？
- (10) 県内の難読地名クイズ。読める？
 - ① 求菩提
 - ② 雑餉隈
 - ③ 駕与丁



©DESIGNALIKIE

<<参考文献>>

『福岡あるある』

福岡あるある編集部／著 TO ブックス 2014 K361//7

『福岡共和国のオキテ 100カ条』

月刊九州王国編集部／著 メイツ出版 2014 K361//7

『福岡県民のオキテ』

たけだ ひで／原作，たけだ いずみ／原作，谷仲 ツナ／漫画

KADOKAWA 2015 K361//7

福岡県庁ホームページ「福岡県の世界遺産」

(1) 「金印」が出土した場所はどこ？

【答え】志賀島しかのしま

金印は江戸時代、志賀島で農作業中に発見されたとげな。

(2) うどん・そばの発祥の地の碑があるお寺の名前は？

【答え】承天寺じょうてんじ

福岡市博多区の承天寺に、「饅頭蕎麦発祥之地」と書かれた碑があるとよ。

(3) 安産祈願で一般的に有名な神社は？

【答え】宇美八幡宮うみはちまんぐう

宇美町にある宇美八幡宮の「子安の石」と呼ばれる石を出産前に持ち帰り、出産後に新しい石を添えて返すという風習が長く続けられとるげな。

(4) 世界遺産になっている島の名前は？

【答え】沖ノ島おきのしま

福岡では「神宿る島」宗像・沖ノ島と関連遺産群」のほかに「明治日本の産業革命遺産 製鉄・製鋼、造船、石炭産業」も世界遺産に登録されたと。

(5) 1954年に中洲にあったロイヤルに新婚旅行で訪れたハリウッド女優は誰？

【答え】マリリン・モンロー

当時の夫・ジョー・ディマジオとともに来んしゃったとげな。

(6) 体育の時間の「座れ」や「立て」の掛け声に、何と言う？

【答え】ヤー！

さらに駆け足のあとの「全体止まれ」の掛け声で福岡では「1、2、3、4、5」と言いながら足踏みして止まるとよ。全国的には「1、2」で止まるげな。

(7) 四字熟語で「中〇〇端」に穴埋めすると？

【答え】中途半端ちゅうとはんぱ

「中洲川端」と答えてしまったあんたは、立派な博多っ子たい！

(8) 「取ってるんですか？」を博多弁で言うと？

【答え】とっとーと？

ちなみに、それに対する返答「取っています」も博多弁で言うと「とっとーと」（語尾が下がる）になるっちゃんね。

(9) 「おしゃれですね」を博多弁で言うと？

【答え】しゃれとんしゃー

「あの人の服、しゃれとんしゃーね」といった使い方をするとよ。

(10) 県内の難読地名クイズ。読める？

①求菩提…くぼて 豊前市。標高782mの「求菩提山」があるばい。

②雑餉隈…ざっしょのくま 福岡市と大野城市にまたがる地域。

③駕与丁…かよいちょう 糟屋郡粕屋町。「駕与丁公園」があるとよ。