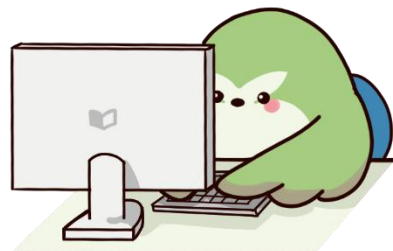


使って便利!



福岡県立図書館契約の

データベース



無料で当館契約データベースの検索・閲覧ができます!

「あの記事、いつだったかな?」「あの人について知りたい!」
「企業の情報を調べたい!」「法律や国の情報を知りたい」……
そんなとき、図書館のデータベースを使ってみませんか?
福岡県立図書館では、新聞や官報などの各種データベースが利用できます。

👉 データベース一覧は裏面へ

- ※ プリントアウトは有料です
(モノクロ1枚10円 カラー1枚30円)
- ※ 契約により件数等の制限があります
- ※ 外部メディア等へのダウンロードはできません

詳細は福岡県立図書館本館2階カウンターへ
お尋ねください。

TEL: 092-641-1128



〈本館2階 第2閲覧室〉

福岡県立図書館で利用できるデータベース

新聞・雑誌



▶ ヨミダス(読売新聞)

- 1874年(創刊)から現在まで
※福岡県の地域版は1964年～
- The Japan News 1989年9月～
- 現代人名録

▶ 朝日新聞クロスサーチ

- 1879年(創刊)から現在まで
- 『週刊朝日』、『AERA』、『アサヒグラフ』
- 歴史写真、現代用語事典「知恵蔵」
- 全国の地域面、英文ニュース
- 現代人物データベース

▶ 毎索(毎日新聞)

- 1872年(創刊)から現在まで
- 『週刊エコノミスト』1989年10月～
- 毎日ヨロンサーチ

▶ 西日本新聞データベース

- 福岡・九州のニュース
- 九州7県の地方版も収録
- 1989年1月～

▶ 日経テレコン

- ビジネス・経済ニュース
- 日経4紙
(日経、日経産業、日経金融、日経MJ)
※2024.3休刊 ※2008.1廃刊
- 1975年～

10年前の今日は
どんなことがあったのかな？



▶ MagazinePlus

- 雑誌記事、論文
- 明治から現代までの一般紙から専門誌、
大学紀要を検索可能

▶ Web OYA-bunko

- (大宅壮一文庫 雑誌記事索引検索)
- 1888年から現在まで
- ファッション・ビジネス・生活情報誌など
幅広いジャンルの雑誌から採録
- 索引数約732万件(2023年7月現在)



推し活にも！

法律・判例



▶ TKC ローライブラリー

- 判例、法令、判例文献情報など
- 交通事故過失相殺事例データベースも

▶ 官報情報サービス

- 1947年5月3日～当日分
- 本紙・号外・政府調達公告版、資料版

言葉・事柄・人物



▶ ジャパンナレッジ

- 言葉や事柄について、百科事典、国語辞典、歴史辞典などから調べられる
- 『角川日本地名大辞典』、『国史大辞典』、『大漢和辞典』

「うぐいす」って
どんな漢字だろう…



▶ WhoPlus

- 歴史上の人物から現在活躍中の人物まで
- 約33万人の人物情報・文献情報と、
約65万人の各種人物事典の索引

企業・産業



▶ 日経テレコン

- 人事情報(日経WHO'S WHO)
- 企業・財務情報(日経会社プロフィール)

▶ ルーラル電子図書館

- 農業に関する資料1000冊以上を収録
- 記事検索も可能

国立国会図書館



▶ 国立国会図書館デジタルコレクション

- 国立国会図書館で収集・保存している
デジタル化資料の閲覧

▶ 歴史的音源(れきおん)

- 1900年～1950年頃のSP盤等の音源
- 音楽、落語、演説など

ヘッドホン貸出できます！

